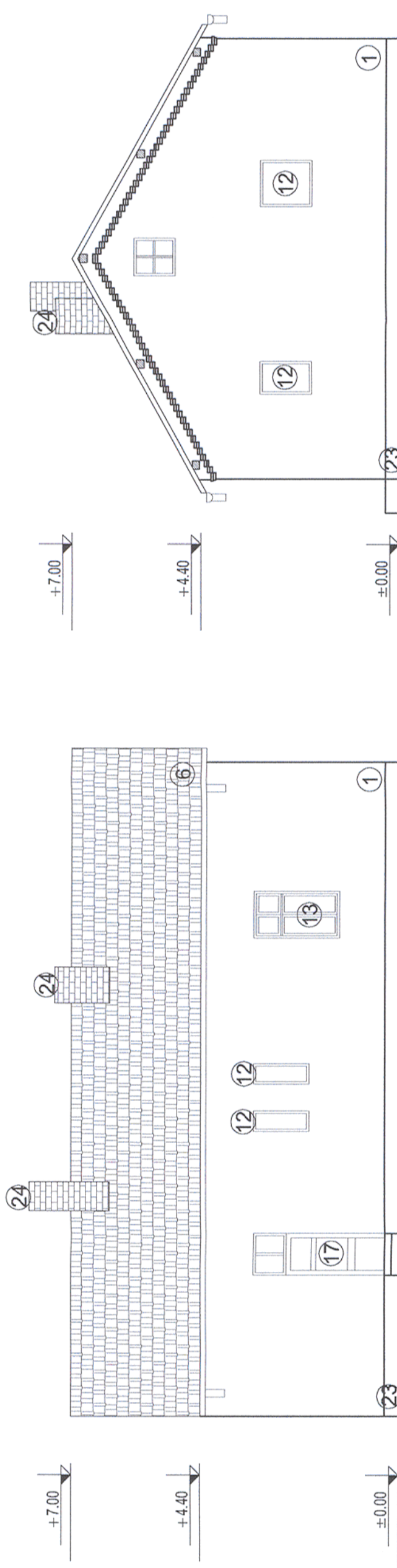


Acest plan anulează și înlocuiește planul nr. OB.6.01.11 elaborat la data de 01.2013
This layout plan canceled and replaced layout plan no. OB.6.01.11 prepared on 01.2013

ORDINUL ARHITECTILOR
DIN ROMANIA
4065
Margareta
FOTACHE
Arhitect-coordonator de proiectare



VEDERE 1 / ELEVATION 1

VEDERE 2 / ELEVATION 2

LEGENDA

- ① Zidarie din caramida plina tencuita
- ② Zidarie din boltari tencuita
- ③ Gard din placi prefabricate din beton
- ④ Placi de azbociment
- ⑤ Sarpanta intr-o apa pe structura din lemn si invelitoare din tigla ceramica
- ⑥ Sarpanta in 2 ape pe structura din lemn si invelitoare din tigla ceramica
- ⑦ Sarpanta in 4 ape pe structura din lemn si invelitoare din tigla ceramica
- ⑧ Sarpanta intr-o apa pe structura din lemn si invelitoare din tabla
- ⑨ Sarpanta in 2 ape pe structura din lemn si invelitoare din tabla
- ⑩ Sarpanta intr-o apa pe structura metalica si invelitoare din tabla
- ⑪ Sarpanta in 2 ape pe structura metalica cu ferme si invelitoare din tabla
- ⑫ Tamplarie din lemn cu geam simplu

- ⑬ Tamplarie din lemn cu geam simplu
- ⑭ Tamplarie din lemn cu geam dublu
- ⑮ Tamplarie din metal cu geam simplu
- ⑯ Tamplarie din PVC cu geam dublu
- ⑰ Placare cu scanduri din lemn
- ⑱ Usi din lemn
- ⑲ Usi metalice
- ⑲ Grilaj metalic
- ⑳ Burlan din tabla
- ㉑ Atic
- ㉒ Lucarna
- ㉓ Soclu
- ㉔ Horn din caramida

Verificator / Expert Checker / Expert		Cerinta Requirement	Semnatura Signature	Referat / Expertiza Report / Expertise
		BENEFICIAR / BENEFICIARY : COMPANIA NAȚIONALĂ DE CĂI FERATE "CFR" SA		
PROIECTANT / DESIGNER:				
Aprobat Approved	Șef de echipă Team leader	C. Teodorescu		01.2013
Verificat Checked	Expert Cheie Key Expert	B. Gössler		01.2013
Subcontractant / Subcontractor				
Aprobat Approved	Adjunct Șef de echipă Deputy Team leader	A. M. Baicu		01.2013
Verificat Checked	Arhitect Architect	M. Fotache		01.2013
Proiectat Designed	Arhitect Architect	L. G. Baicu		01.2013
"Reabilitarea liniei c.f. Frontieră - Curtici - Simeria, parte componentă a coridorului IV Pan - European pentru circulația trenurilor cu viteză maximă de 160 km/h" Tronsoanel 2 - A: Km 614 - Cap Y B Bârza "Rehabilitation of the Railway Line Border - Curtici - Simeria, component Part of the IV Pan - European Corridor for the Trains Circulation with maximum speed of 160 km/h" Section 2 - A: Km 614 - End Y B Bârza				
Denumire desen / Drawing name:				
Stația Radna - Clădirea nr.7 Radna Station - Building no.7				
Scara / Scale: 1:100	Revizia / Revision 1/05.2013	Cod desen / Drawing Code DM.2A.03.06.AR.07.002	Nr. / No 02/02	